



Grupo 5.

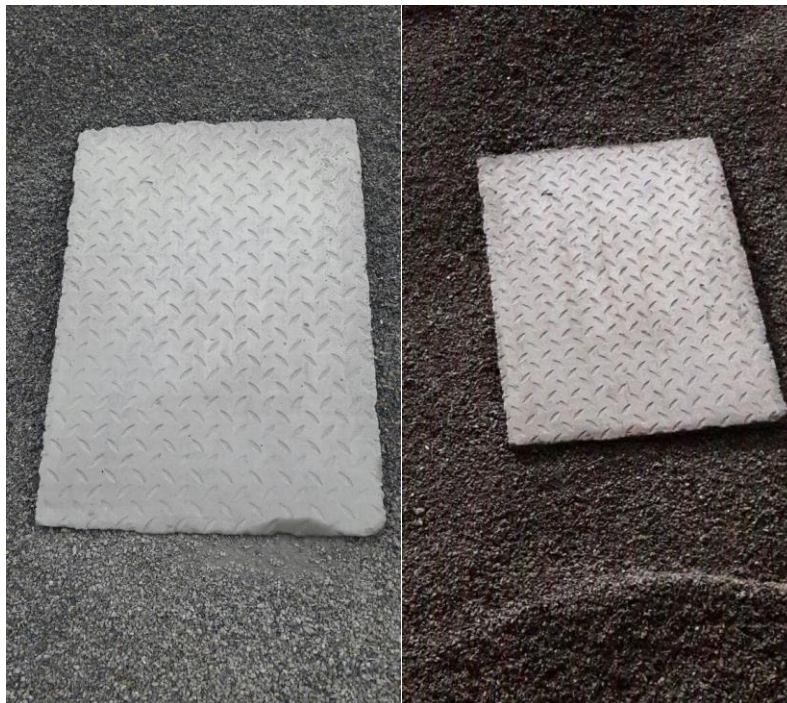
ESTRUCTURAS EN CONCRETO

VIGUETAS ENTREPISO (CLIENTE-PREFASOL)

Descripción

Son elementos pretensados elaborados en concreto que permiten una gran variedad de combinaciones de luces y cargas.

LOSA ENTREPISO (CLIENTE-PREFASOL)



Descripción

Elementos rígidos que separan un piso de otro, contruidos en forma de vigas sucesivas apoyadas sobre los muros estructurales

PASOS DE ESCALERA (CLIENTE-PREFASOL)





Descripción

Los pasos para escaleras son principalmente placas inclinadas cuya función es la comunicación de dos niveles en un edificio. Generalmente están constituidas por la huella, la contra huella y la losa maciza de soporte. Deben ser capaces de transmitir los esfuerzos generados por las cargas verticales y horizontales que recibe y actuar como parte integral de la estructura principal.